

Накладной светильник - MIRO® параболическая решетка шелковисто-матовая - прямой свет

Корпус из стального листа, прямоугольное поперечное сечение; подходит для чистых помещений и зон особой чистоты согласно норме DIN 14644-1; изготовлен по спецификациям IPA, а также в соответствии с директивами гарантии качества GMP (Good Manufacturing Practice); Цвет корпуса белый стандартный для электротехники RAL 9016; Прямое распределение света через шелковисто-матовую алюминиевую параболическую решетку повышенной отражательной способности MIRO®, для рабочих мест за дисплеем, всесторонняя защита от слепящих лучей по действующей норме DIN-EN 12464-1. с прозрачной крышкой из композитного стекла; Светодиодный драйвер, встроенный в дизайн светильника.. Подключение к электросети и присоединение линии управления через 5-полюсную клемму втычного контакта; Strumień światły w trybie oświetlenia awaryjnego 5164 lm. Светильник для стерильных помещения «aduna» подходит для выпрямленного напряжения (0/50Гц), а для аварийного освещения необходима дополнительная маркировка. Подходит для помещений с чистотой воздуха класса 2 по норме ISO 14644-1; показатели рециркулируемости и химической стойкости - от «хорошо» до «отлично».

## параметры

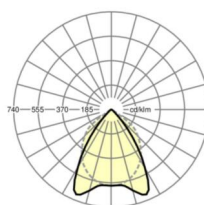
номер заказа	62163016660
код EAN	4020863450541
номер таможенного тарифа	94051190
Знак прохождения контроля	IP 65, класс защиты I, для рабочих мест за дисплеем 65°<1000, F, D, Помещения особой чистоты, HACCP DIN10500/Food/IFS/BRC, Indoor, CE
Степень ударпрочности IK	IK07 (-20°C bis 35°C)
Температура окружения	ta -20°C в 35°C
Особые свойства	Готовность к IoT «Ready for IoT»
Гарантийный срок	7 лет
Государственные программы поддержки	BEG - государственные субсидии для энергосберегающих зданий (действительна только для Германии)

## электротехника

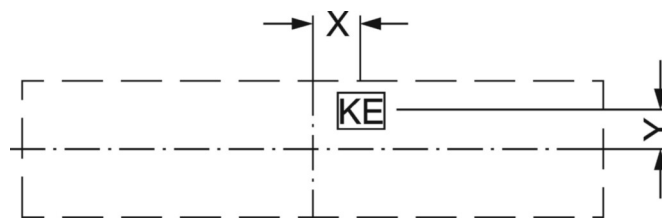
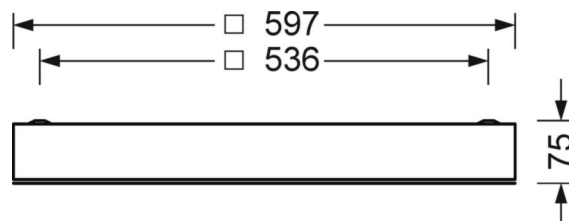
Балласт	Электронный драйвер DALI2 (1 штука)
Мощность системы	38W
сетевое напряжение	230V/50Hz
автоматический предохранитель (пусковой ток)	13 штук/B10, 24 штук/B16, 25 штук/C10, 40 штук/C16
класс энергосбережения/Источник света	C

## DEEP-LINK

<https://www.regiolum.de/ru/article/62163016660>



Ссылка	LED 5200lm 850
ηLB	100 %
Φ ↓/↑	100 % / 0 %
UGR поп./вдоль дисплей	12.7 / 16.6
	65° < 1000cd/m²



**Оптика**

<b>Оснастка</b>	LED, цветопередача/оттенок света CRI ≥ 80 / 5000K
<b>Допуск для координаты цветности (MacAdam)</b>	3SDCM
<b>Фотобиологическая безопасность (светильник)</b>	RG0
<b>Номинальный световой поток</b>	5164lm
<b>Номинальный световой поток-при дежурном освещении</b>	5164lm
<b>Срок службы LED</b>	68000h L80/B10 (Tq 35°C), 80000h L80/B10 (Tq 25°C), 37000h L90/B10 (Tq 25°C)
<b>светоотдача светильников</b>	136lm/W
<b>UGR поп./вдоль</b>	12.7 / 16.6

**Механика**

<b>цвет корпуса</b>	белый стандартный для электротехники RAL 9016
<b>размеры (LxWxH/DxH)</b>	597mm x 597mm x 75mm
<b>Потолочная система</b>	потолки с вырезами (AD)
<b>вес (нетто)</b>	11.7kg
<b>Cable entry KE (X/Y)</b>	279mm/17mm
<b>Вид монтажа</b>	Потолочная одиночная установка, Монтаж потолочных магистралей, Встройка в потолки стерильных помещений, настенная установка отдельных светильников

**размеры**

<b>L</b>	597 mm	Длина
<b>B</b>	597 mm	Ширина
<b>H</b>	75 mm	Высота
<b>A1</b>	536 mm	Расстояние между точками крепежа при одиночной установке
<b>X</b>	279 mm	Расстояние от ввода проводов до середины светильника по оси X (вдо
<b>Y</b>	17 mm	Расстояние от ввода проводов до середины светильника по оси Y (поп